



# FIT-jelentés :: 2010

## Telephelyi jelentés

6. évfolyam :: Általános iskola

---

## Általános és Alapfokú Művészeti Iskola Gyenesdiás-Várvölgy Közös Fenntartású Nevelési-Oktatási Intézmény

8315 Gyenesdiás, Kossuth u. 91.

OM azonosító: 037534

Telephely kódja: 001

### Figyelem!

A 2010. évi Országos kompetenciaméréstől kezdődően a szövegértés, illetve a matematika területén **új, évfolyamfüggetlen skálát** vezettünk be, amelyen összehasonlítható módon ábrázolható a 6., a 8. és a 10. évfolyamos tanulók szövegértés, illetve matematika eredménye. Ebben a jelentésben már ezek az új skálák szerepelnek. Az új skálákon - 2008-ig visszamenőleg - a korábbi mérések eredményeit is megjelenítettük.

A mérési azonosító 2008-as bevezetése lehetővé teszi, hogy a 2010. évi méréstől kezdődően a tanulók fejlődése egyénileg követhető legyen. Ezért a 2010. évi jelentések már **a tanulók fejlődését bemutató ábrákat** is tartalmaznak.

A jelentés régi és új ábráinak részletes ismertetése megtalálható a <http://ohkir.gov.hu/okmfit/> oldal *Segítség* menüpontja alatt, Útmutatók a 2010. évi jelentések ábráinak értelmezéséhez címszóval. Kérjük, annak érdekében, hogy az ábrázolt adatokból helyes következtetéseket tudjon levonni, figyelmesen olvassa el az útmutatók vonatkozó részeit.



NEMZETI ERŐFORRÁS MINISZTERIUM



Közoktatási Mérési  
Értékelési Osztály



Oktatási Hivatal

## Létszám adatok

A telephely létszámadatai az általános iskolai képzéstípusban a 6. évfolyamon

Osztály neve	Tanulók száma						
	Összesen	SNI tanulók	Mentesült tanulók	BTMN tanulók	HHH tanulók	Jelentésre jogosult tanulók	A jelentésben szereplők
a	26	1	0	5	0	25	24
b	25	3	0	2	0	22	20
<b>Összesen</b>	<b>51</b>	<b>4</b>	<b>0</b>	<b>7</b>	<b>0</b>	<b>47</b>	<b>44</b>

A Tanulói háttérkérdőívre és a családháttér-indexre vonatkozó létszám adatok

Osztály neve	Tanulók száma		
	Összesen	Tanulói kérdőívet kitöltötte	Van CSH-indexe
a	26	20	19
b	25	19	13
<b>Összesen</b>	<b>51</b>	<b>39</b>	<b>32</b>

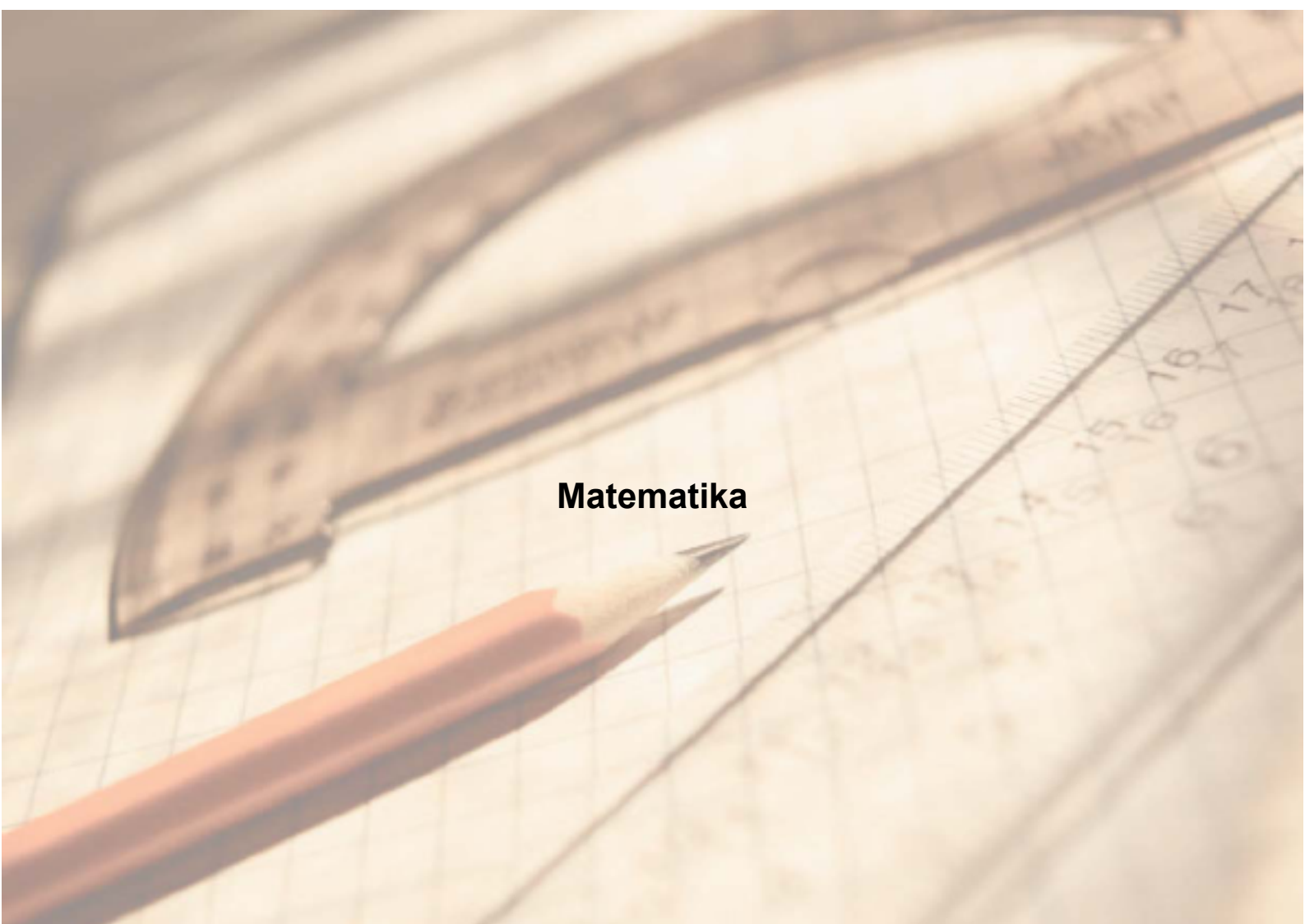
A telephelyen tanulók legfeljebb kétharmadára számítható a családháttér-index, ezért a telephely átlagos családháttér-indexe nem becsülhető megbízhatóan.

A sajátos nevelési igényű vagy problémákkal küzdő tanulók adatai

Sajátos nevelési igény típusa	Tanulók száma	
	SNI/BTMN tanulók	Mentesültek a teszt megírása alól
Testi, érzékszervi vagy beszéd fogyatékos tanulók	1	0
Enyhe vagy középsúlyos értelmi fogyatékos vagy autista tanulók	0	0
A megismerő funkciók vagy a viselkedés fejlődésének (organikus okra visszavezethető vagy vissza nem vezethető) tartós és súlyos rendellenességével küzdő tanulók	4	0
Beilleszkedési, tanulási vagy magatartási nehézségekkel küzdő tanulók	7	0
<b>Összesen</b>	<b>11</b>	<b>0</b>

A mentesülő tanulók adatai

A mentesség oka	Tanulók száma
SNI tanuló	0
Ideiglenes sérülés miatt mentesített tanuló	0
Nyelvi szempontból mentesíthető tanuló	0
<b>Összesen</b>	<b>0</b>

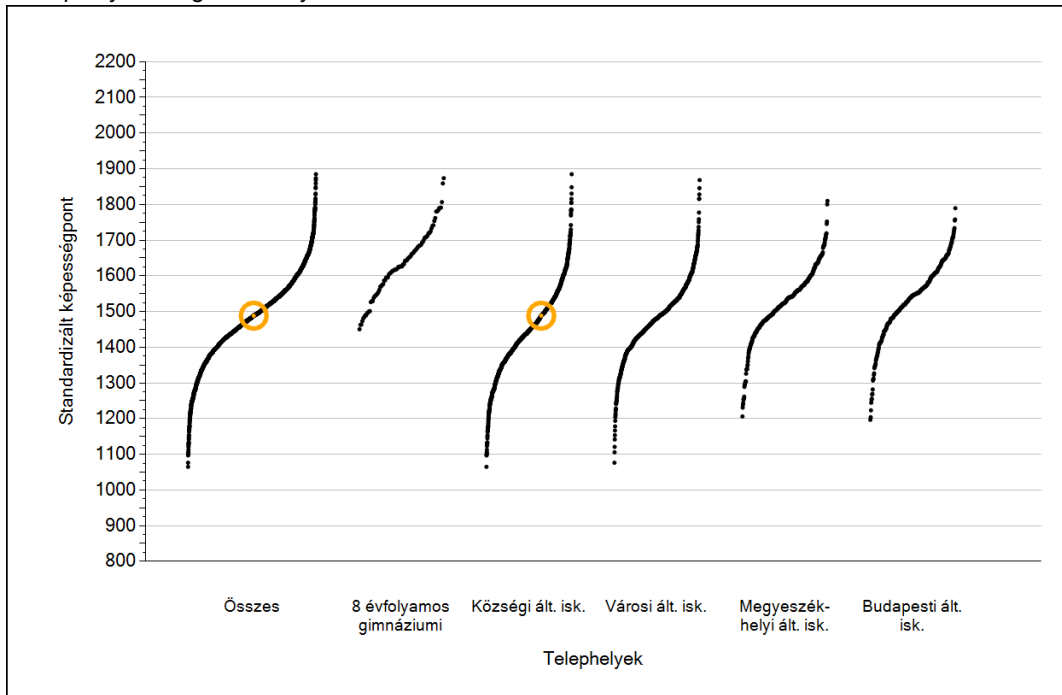


**Matematika**

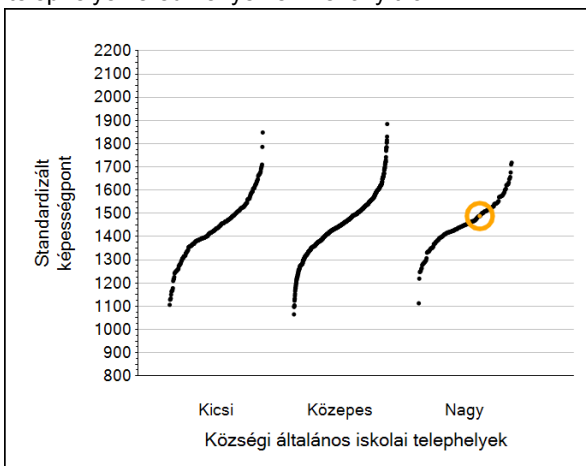
1a

# Átlageredmények

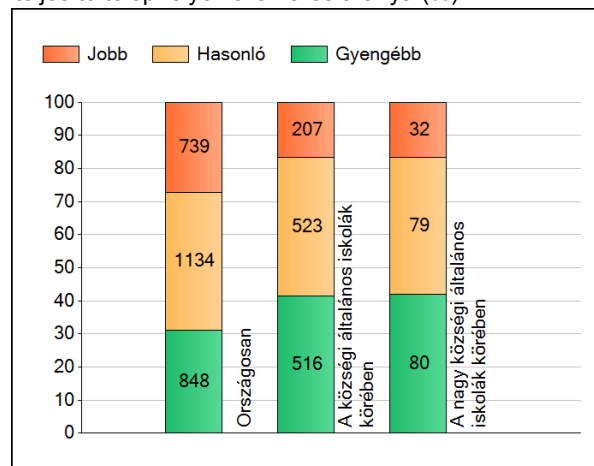
A telephelyek átlageredményeinek összehasonlítása



Az Önök eredményei a községi általános iskolai telephelyek eredményeihez viszonyítva



A szignifikánsan jobban, hasonlóan, illetve gyengébben teljesítő telephelyek száma és aránya (%)



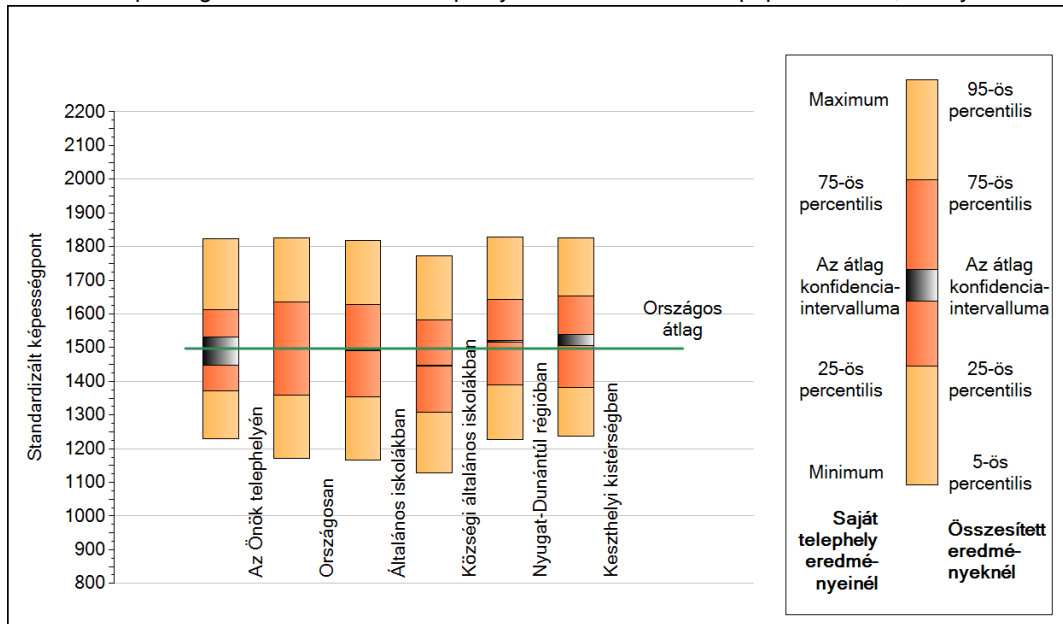
A tanulók átlageredménye és az átlag megbízhatósági tartománya (konfidencia-intervalluma)

<b>Az Önök telephelyén</b>	<b>1489 (1447;1531)</b>	
Országosan	1498 (1497;1498)	
8 évfolyamos gimnáziumokban	1643 (1639;1647)	
Ált. isk.	1491 (1490;1492)	
Községi ált. isk.	1446 (1444;1448)	
Városi ált. isk.	1484 (1483;1485)	
Megyeszékhelyi ált. isk.	1539 (1537;1541)	
Budapesti ált. isk.	1547 (1544;1550)	
		Kis községek ált. isk.
		1433 (1429;1436)
		Közepes községek ált. isk.
		1447 (1444;1449)
		Nagy községek ált. isk.
		1453 (1449;1457)

1b

## A képességeloszlás néhány jellemzője

A tanulók képességeloszlása az Önök telephelyén és azokban a részpopulációkban, amelyekbe Önök is tartoznak

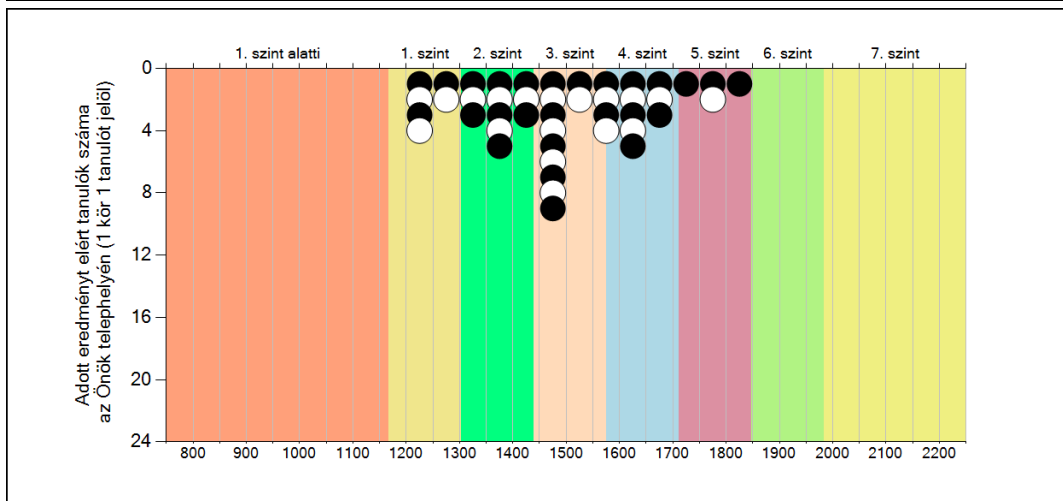
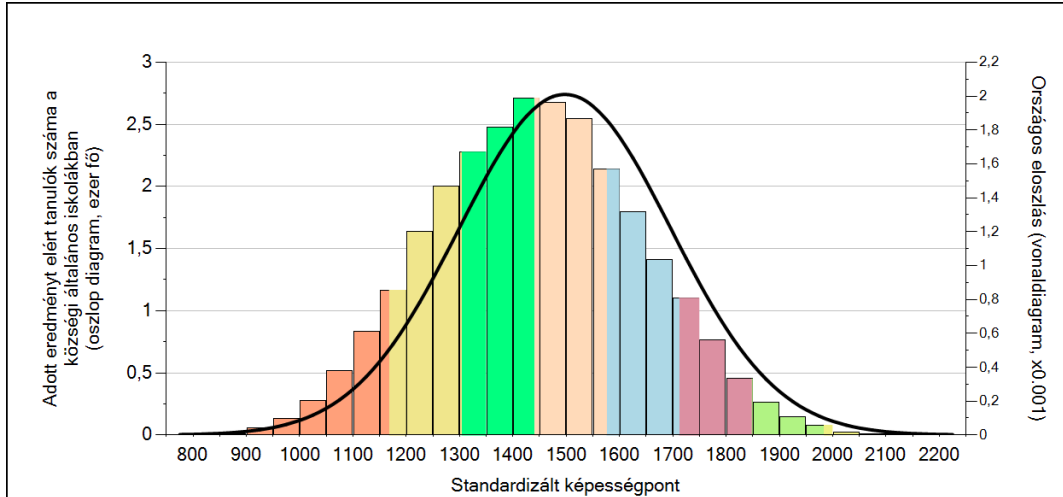


A tanulók képességeloszlása az egyes részpopulációkban

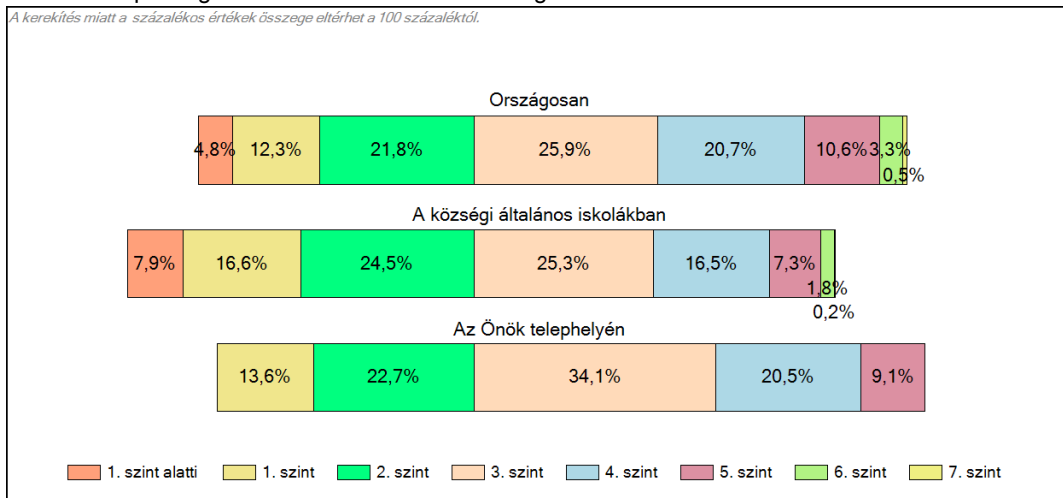
	Min. / 5-ös perc.	25-ös perc.	Átlag (konf. int.)	75-ös perc.	Max. / 95-ös perc.
<b>Az Önök telephelyén</b>	1229	1371	1489 (1447;1531)	1614	1823
Országosan	1171	1359	1498 (1497;1498)	1636	1825
Általános iskolákban	1167	1353	1491 (1490;1492)	1629	1817
Községi általános iskolákban	1129	1307	1446 (1444;1448)	1581	1772
Nyugat-Dunántúl régióban	1227	1389	1519 (1516;1521)	1644	1829
Keszthelyi kistérségben	1237	1381	1524 (1507;1540)	1654	1827

# 1c Képességeloszlás

Az országos eloszlás, valamint a tanulók eredményei a községi általános iskolákban és az Önök községi általános iskolájában



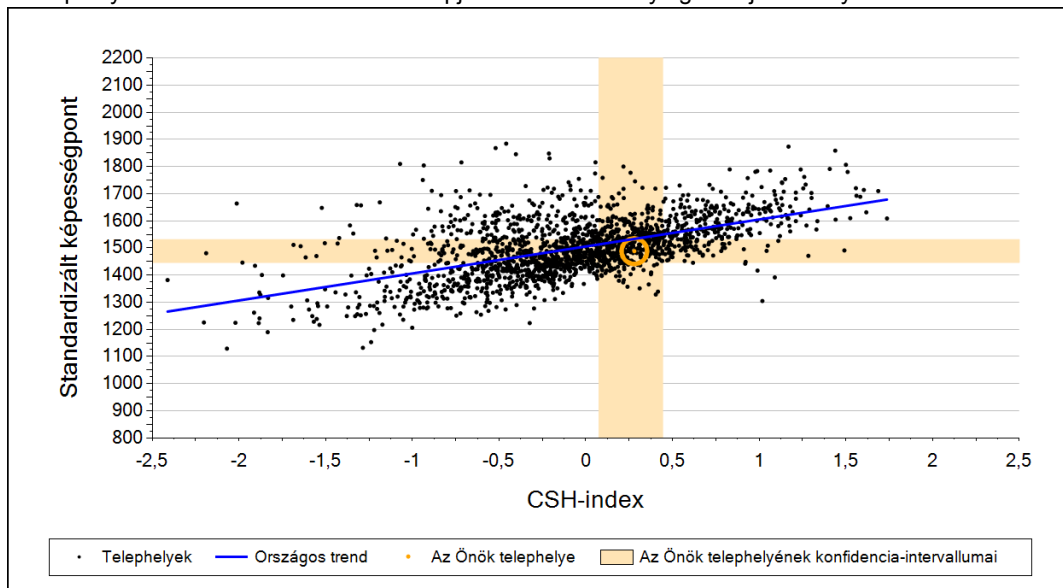
A tanulók képességszintek szerinti százalékos megoszlása



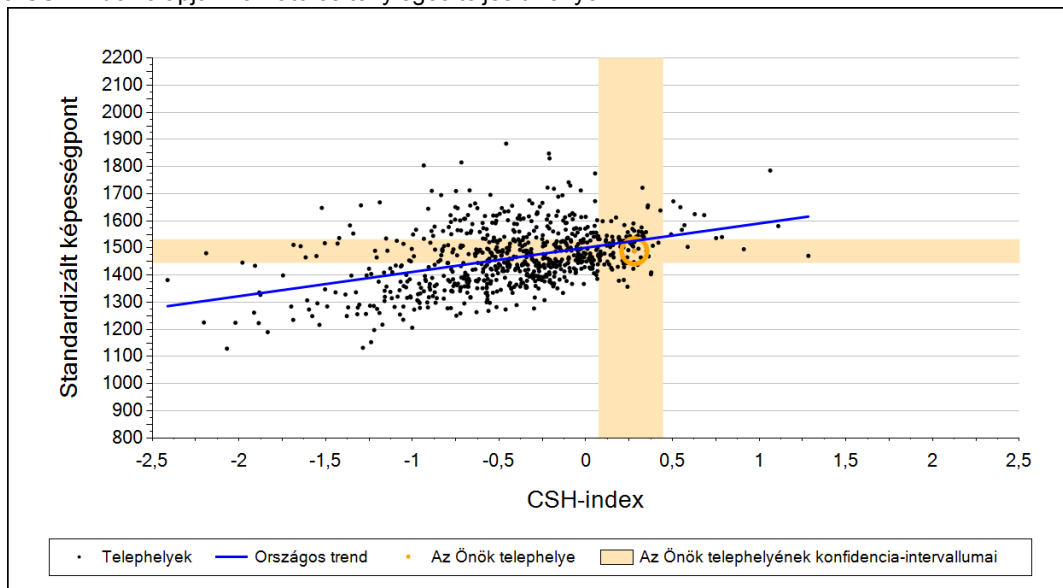
2a

## Átlageredmény a CSH-index tükrében\*

A telephelyek tanulóinak a CSH-index alapján várható és tényleges teljesítménye



A községi általános iskolai telephelyek tanulóinak a CSH-index alapján várható és tényleges teljesítménye



Telephelyeik eredménye a regressziós becslés alapján várható eredmény tükrében

Telephelyük tényleges eredménye	1489	(1447;1531)
Várható eredmény az összes telephelyre illesztett regressziós egyenes alapján	1533	(a tényleges eredmény ettől nem különbözik szignifikánsan)
Várható eredmény a községi telephelyekre illesztett regressziós egyenes alapján	1526	(a tényleges eredmény ettől nem különbözik szignifikánsan)

A CSH-index átlagértéke és az átlag megbízhatósági tartománya

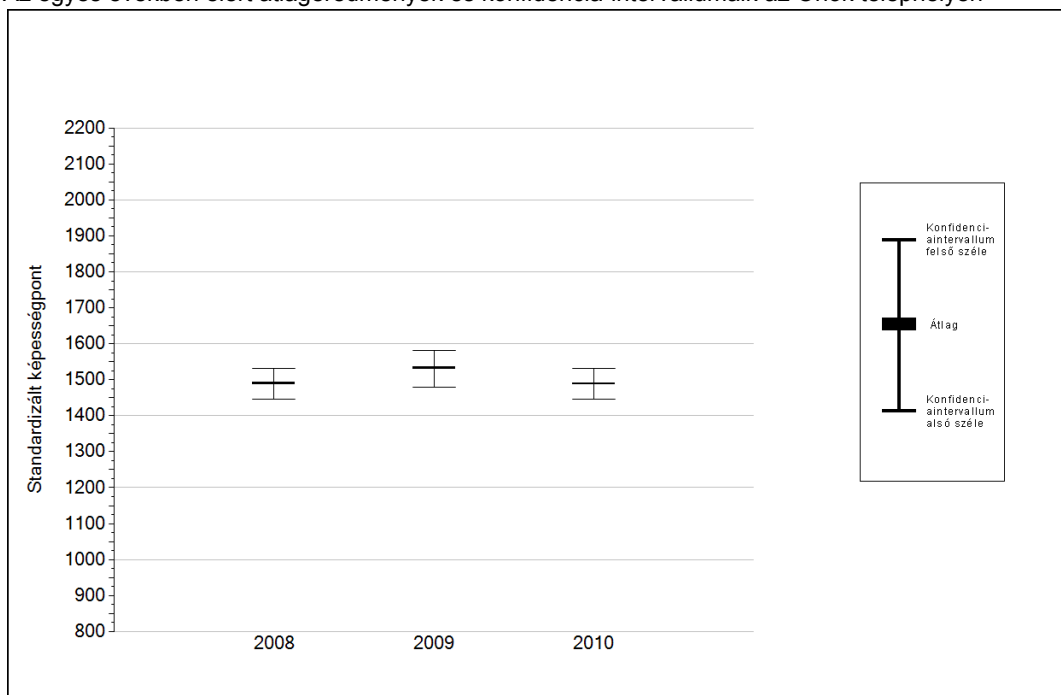
<b>Az Önök telephelyén</b>	<b>0,280</b>	<b>(0,076;0,443)</b>
Országosan	0,000	(-0,004;0,005)
Községi általános iskolákban	-0,467	(-0,475;-0,457)

\* Csak azok a telephelyek szerepelnek az ábrákon, amelyeken legalább a diákok kétharmadára kiszámítható a CSH-index, és a CSH-indexszel rendelkező diákok átlaga beleesik az összes diák képességátlagának konfidencia-intervallumába mindkét felmért terület esetében.

4a

## Az átlageredmény alakulása a 6. évfolyamon

Az egyes években elért átlageredmények és konfidencia-intervallumaik az Önök telephelyén



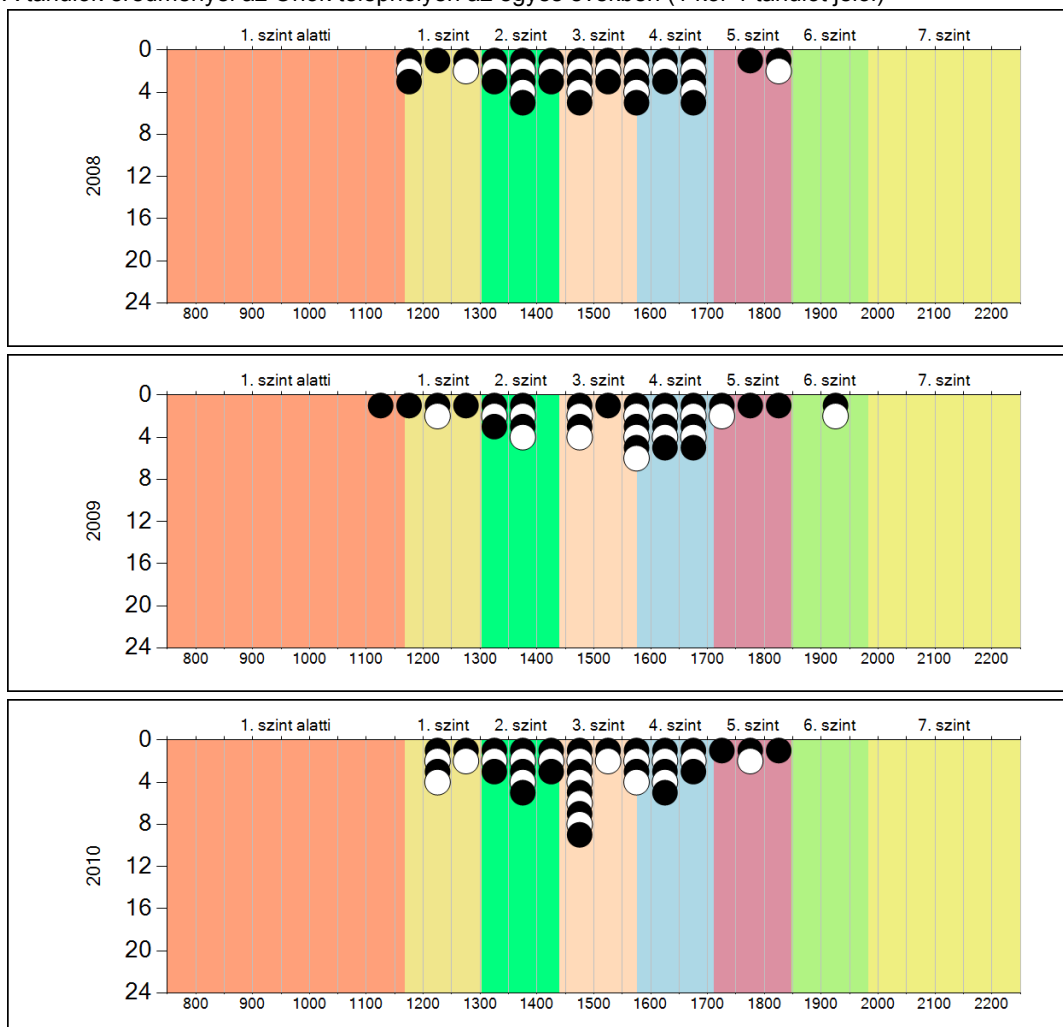
Év	Átlag (konf. int.)	A 2010. évi eredmény és a korábbi évek eredményei közötti különbség (konf.int.)
2010	1489 (1447;1531)	-
2009	1533 (1480;1582) <span style="color:blue">⊙</span>	-44 (-109;29)
2008	1489 (1446;1532) <span style="color:blue">⊙</span>	-1 (-61;64)

- ▲ A 2010. évi eredmény szignifikánsan magasabb
- ⊙ Nincs szignifikáns változás a 2010. évi eredményekben
- ▼ A 2010. évi eredmény szignifikánsan alacsonyabb

4b

A képességeloszlás alakulása a 6. évfolyamon

A tanulók eredményei az Önök telephelyén az egyes években (1 kör 1 tanulót jelöl)

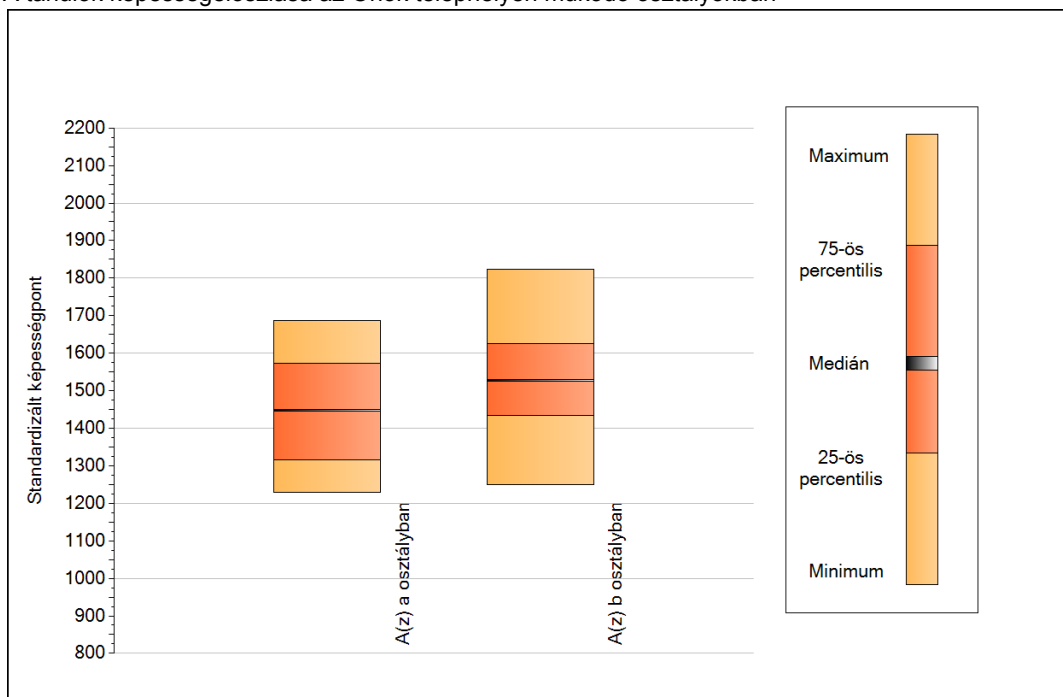


Matematika

5a

## A képességeloszlás néhány jellemzője osztályonként

A tanulók képességeloszlása az Önök telephelyén működő osztályokban



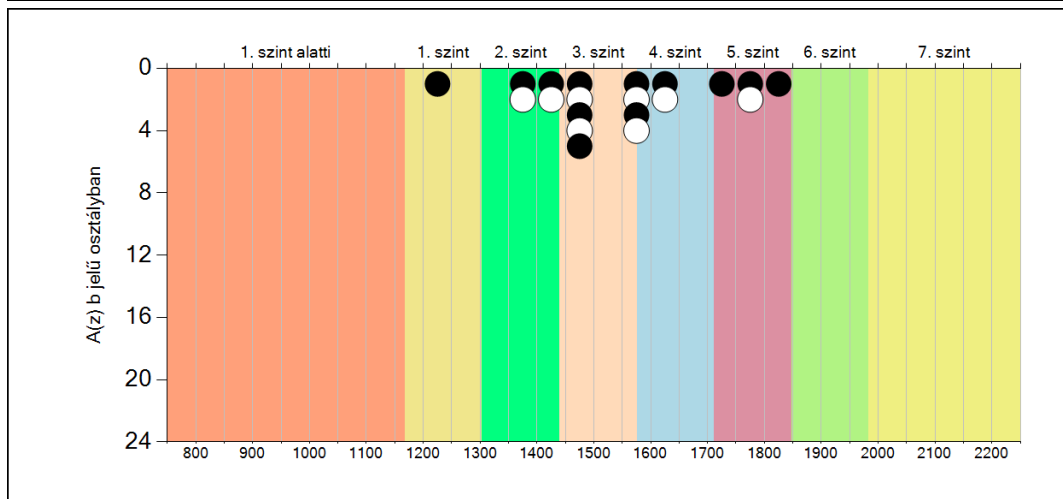
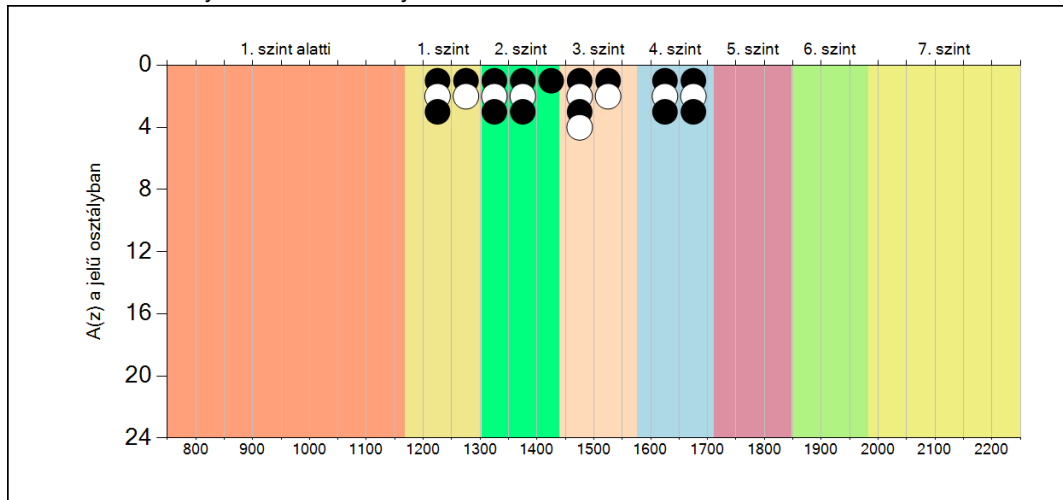
A tanulók képességeloszlása az Önök osztályaiban

	Minimum	25 percent.	Medián	75 percent.	Maximum
<b>A(z) a osztályban</b>	1229	1316	1447	1574	1687
<b>A(z) b osztályban</b>	1249	1435	1527	1626	1823

**5b**

**A képességeloszlás osztályonként**

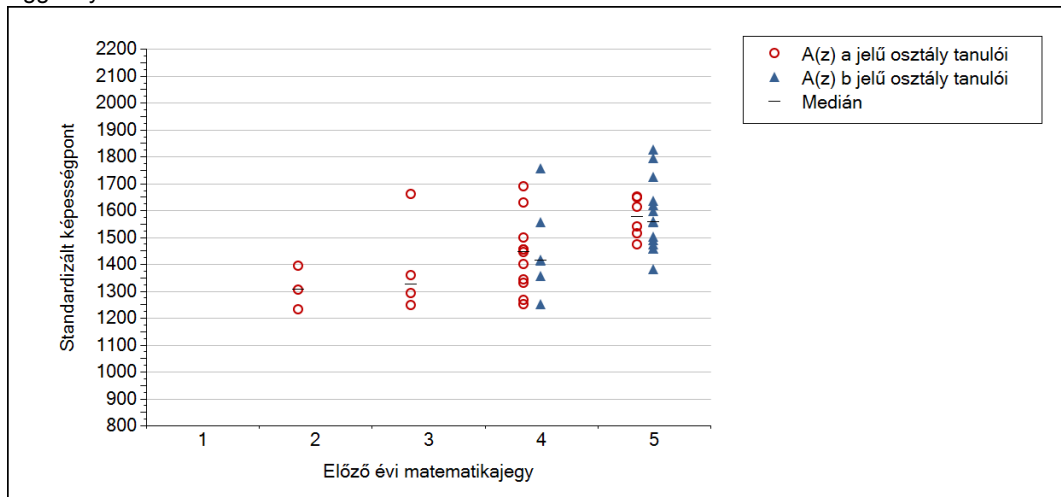
A tanulók eredményei az Önök osztályaiban



5c

## A képességeloszlás az előző év végi matematikajegy függvényében

A tanulók képességeloszlása az Önök telephelyén működő osztályokban az előző év végi matematikajegy függvényében



		Előző év végi matematikajegy	Minimum	Medián	Maximum
A(z) a jelű osztály	1		-	-	-
	2		1229	1304	1393
	3		1248	1324	1659
	4		1250	1443	1687
	5		1471	1574	1650
A(z) b jelű osztály	1		-	-	-
	2		-	-	-
	3		-	-	-
	4		1249	1414	1756
	5		1379	1556	1823

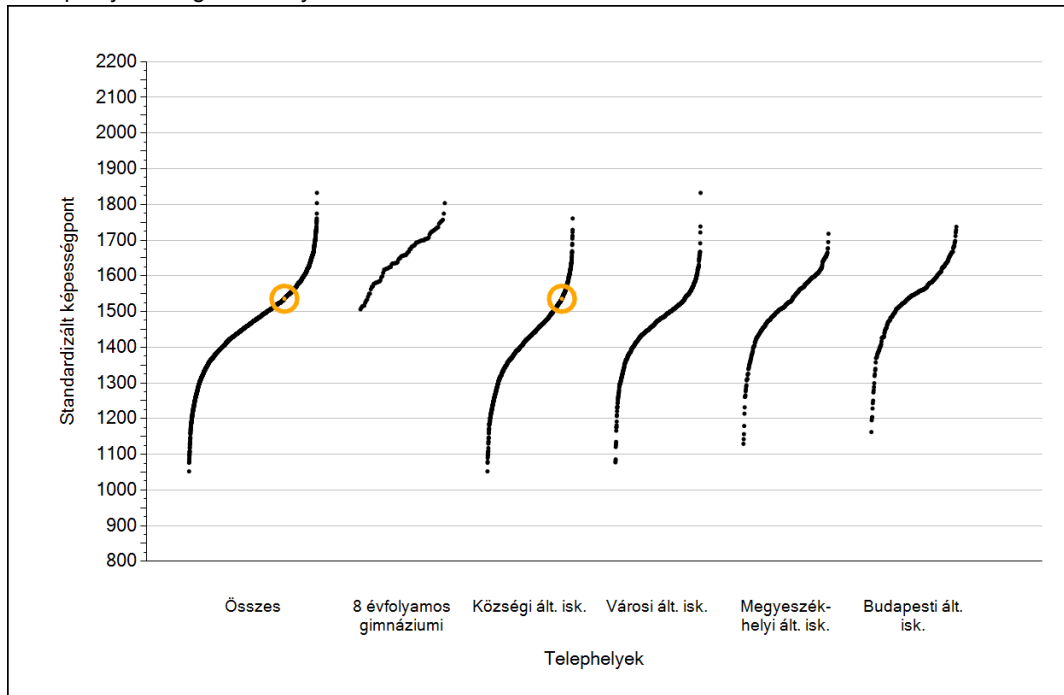


## Szövegértés

1a

# Átlageredmények

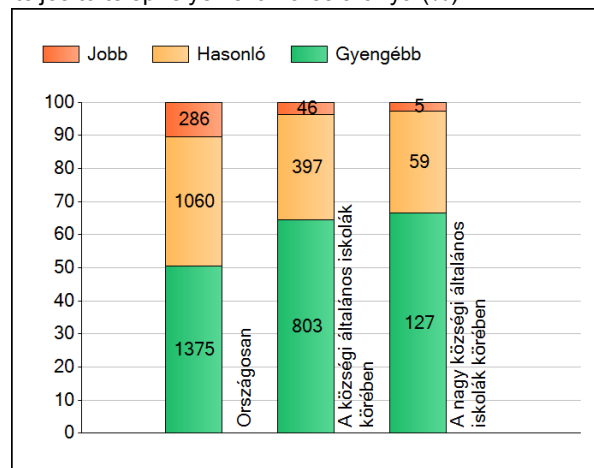
A telephelyek átlageredményeinek összehasonlítása



Az Önök eredményei a községi általános iskolai telephelyek eredményeihez viszonyítva



A szignifikánsan jobban, hasonlóan, illetve gyengébben teljesítő telephelyek száma és aránya (%)



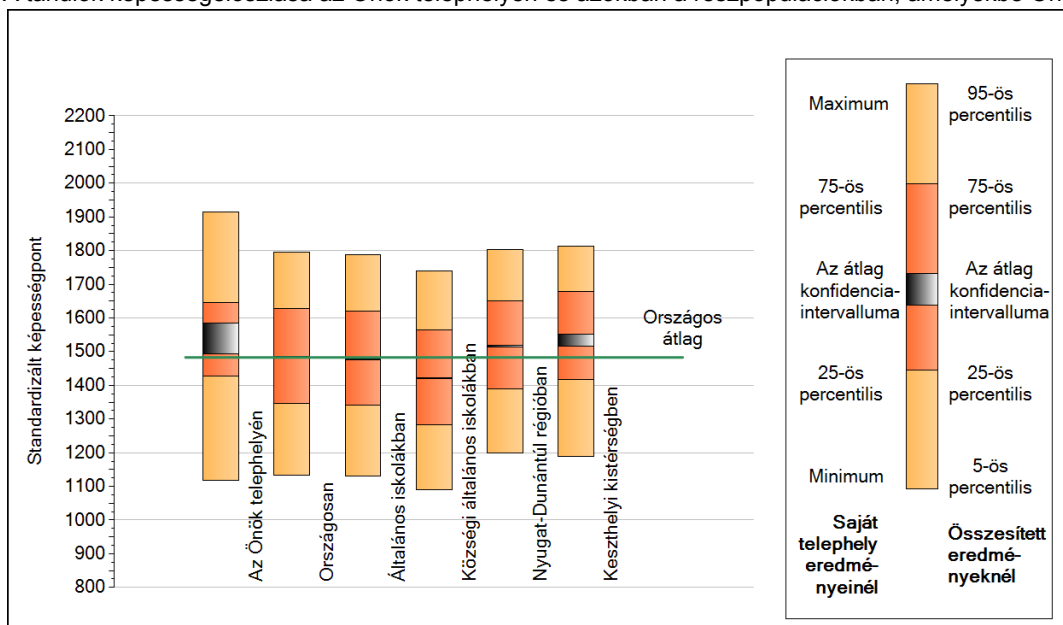
A tanulók átlageredménye és az átlag megbízhatósági tartománya (konfidencia-intervalluma)

<b>Az Önök telephelyén</b>	<b>1536 (1494;1584)</b>		
Országosan	1483 (1482;1484)		
8 évfolyamos gimnáziumokban	1656 (1652;1660)		
Ált. isk.	1476 (1475;1477)		
Községi ált. isk.	1422 (1420;1424)		
Városi ált. isk.	1467 (1466;1469)		
Megyeszékhelyi ált. isk.	1530 (1528;1532)		
Budapesti ált. isk.	1544 (1542;1547)		
		Kis községek ált. isk.	1402 (1398;1406)
		Közepes községek ált. isk.	1421 (1418;1423)
		Nagy községek ált. isk.	1435 (1431;1438)

1b

### A képességeloszlás néhány jellemzője

A tanulók képességeloszlása az Önök telephelyén és azokban a részpopulációkban, amelyekbe Önök is tartoznak



A tanulók képességeloszlása az egyes részpopulációkban

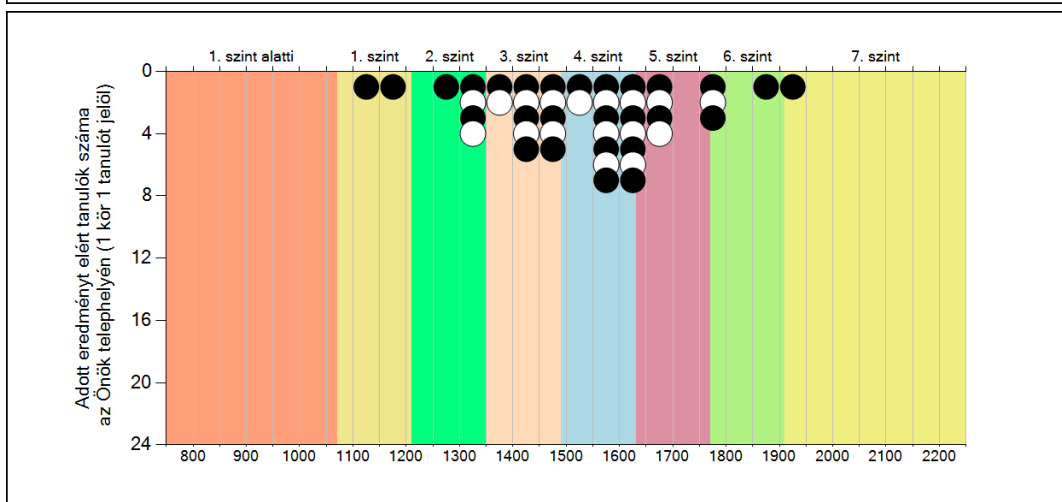
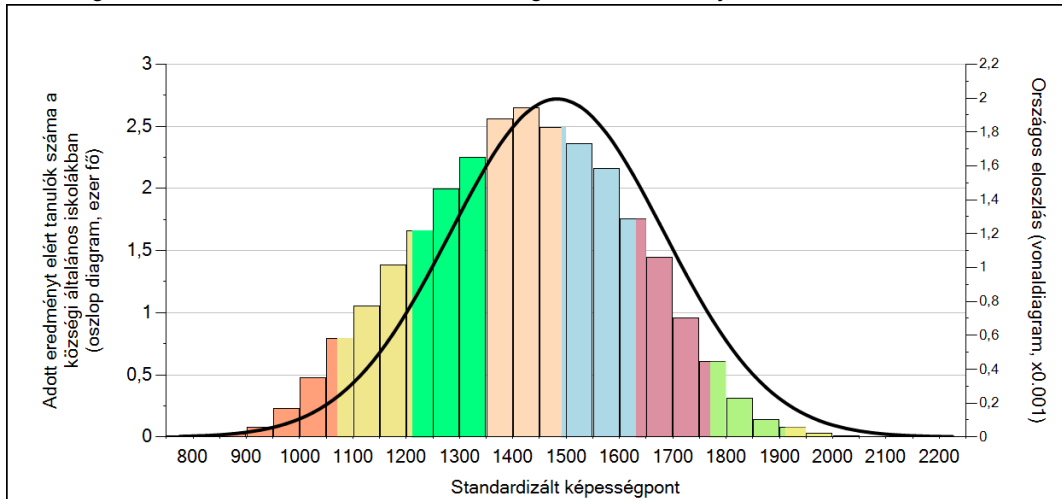
	Min. / 5-ös perc.	25-ös perc.	Átlag (konf. int.)	75-ös perc.	Max. / 95-ös perc.
<b>Az Önök telephelyén</b>	1117	1427	1536 (1494;1584)	1644	1914
Országosan	1134	1347	1483 (1482;1484)	1629	1795
Általános iskolákban	1131	1340	1476 (1475;1477)	1620	1787
Községi általános iskolákban	1089	1282	1422 (1420;1424)	1565	1739
Nyugat-Dunántúl régióban	1200	1390	1516 (1513;1519)	1650	1802
Keszthelyi kistérségben	1189	1416	1535 (1515;1553)	1680	1814

Szövegtetés

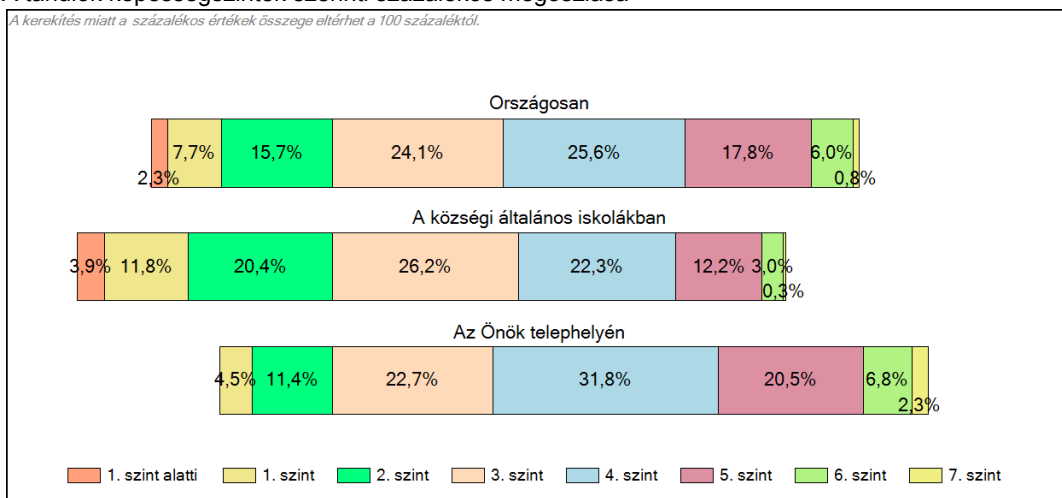
1c

### Képességeloszlás

Az országos eloszlás, valamint a tanulók eredményei a községi általános iskolákban és az Önök községi általános iskolájában



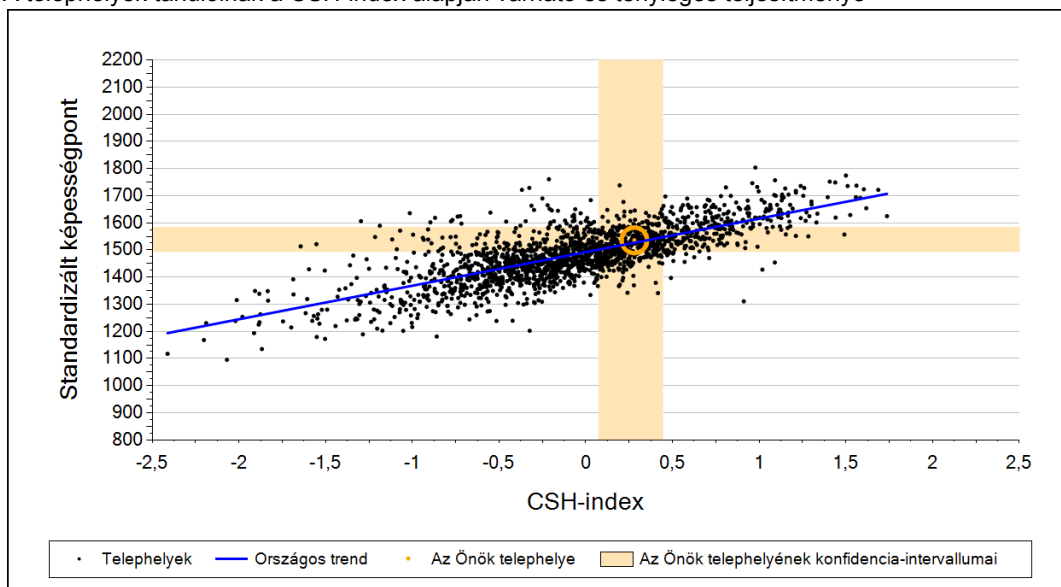
A tanulók képességszintek szerinti százalékos megoszlása



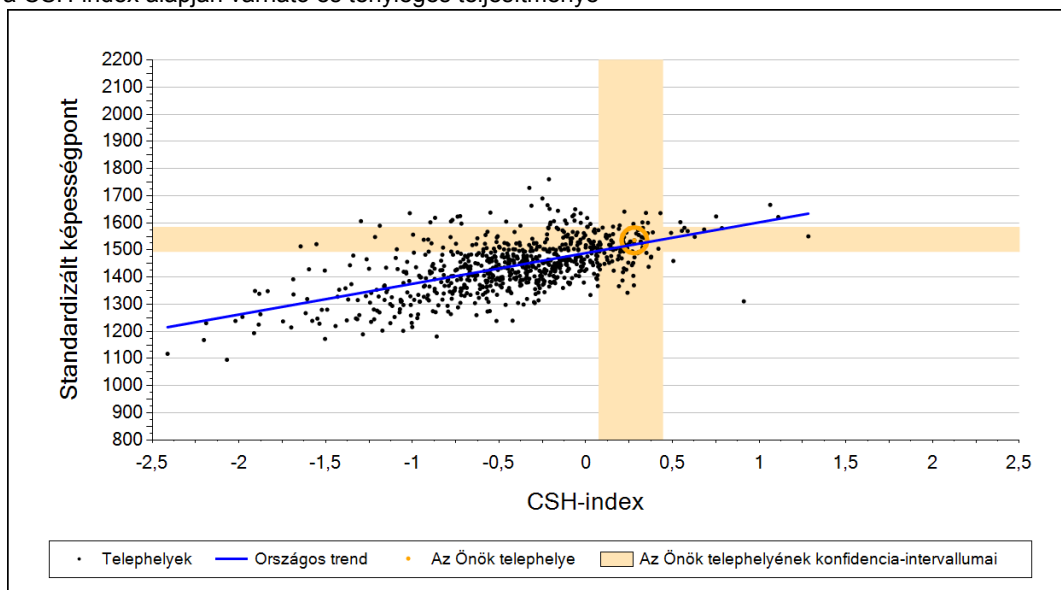
2a

## Átlageredmény a CSH-index tükrében\*

A telephelyek tanulóinak a CSH-index alapján várható és tényleges teljesítménye



A községi általános iskolai telephelyek tanulóinak a CSH-index alapján várható és tényleges teljesítménye



Telephelyeik eredménye a regressziós becslés alapján várható eredmény tükrében

Telephelyük tényleges eredménye	1536	(1494;1584)
Várható eredmény az összes telephelyre illesztett regressziós egyenes alapján	1527	(a tényleges eredmény ettől nem különbözik szignifikánsan)
Várható eredmény a községi telephelyekre illesztett regressziós egyenes alapján	1520	(a tényleges eredmény ettől nem különbözik szignifikánsan)

A CSH-index átlagértéke és az átlag megbízhatósági tartománya

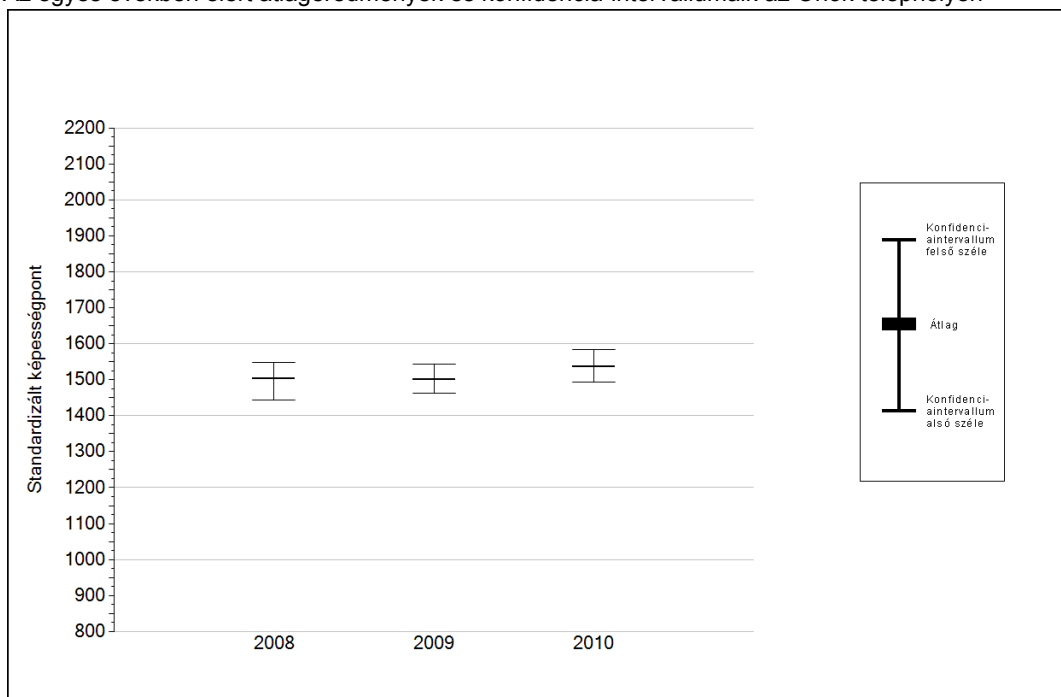
<b>Az Önök telephelyén</b>	<b>0,280</b>	<b>(0,076;0,443)</b>
Országosan	0,000	(-0,004;0,005)
Községi általános iskolákban	-0,467	(-0,475;-0,457)

\* Csak azok a telephelyek szerepelnek az ábrákon, amelyeken legalább a diákok kétharmadára kiszámítható a CSH-index, és a CSH-indexszel rendelkező diákok átlaga beleesik az összes diák képességátlagának konfidencia-intervallumába mindkét felmért terület esetében.

4a

## Az átlageredmény alakulása a 6. évfolyamon

Az egyes években elért átlageredmények és konfidencia-intervallumaik az Önök telephelyén



Év	Átlag (konf. int.)	A 2010. évi eredmény és a korábbi évek eredményei közötti különbség (konf.int.)
2010	1536 (1494;1584)	-
2009	1501 (1461;1543)	35 (-46;90)
2008	1503 (1443;1549)	33 (-41;110)

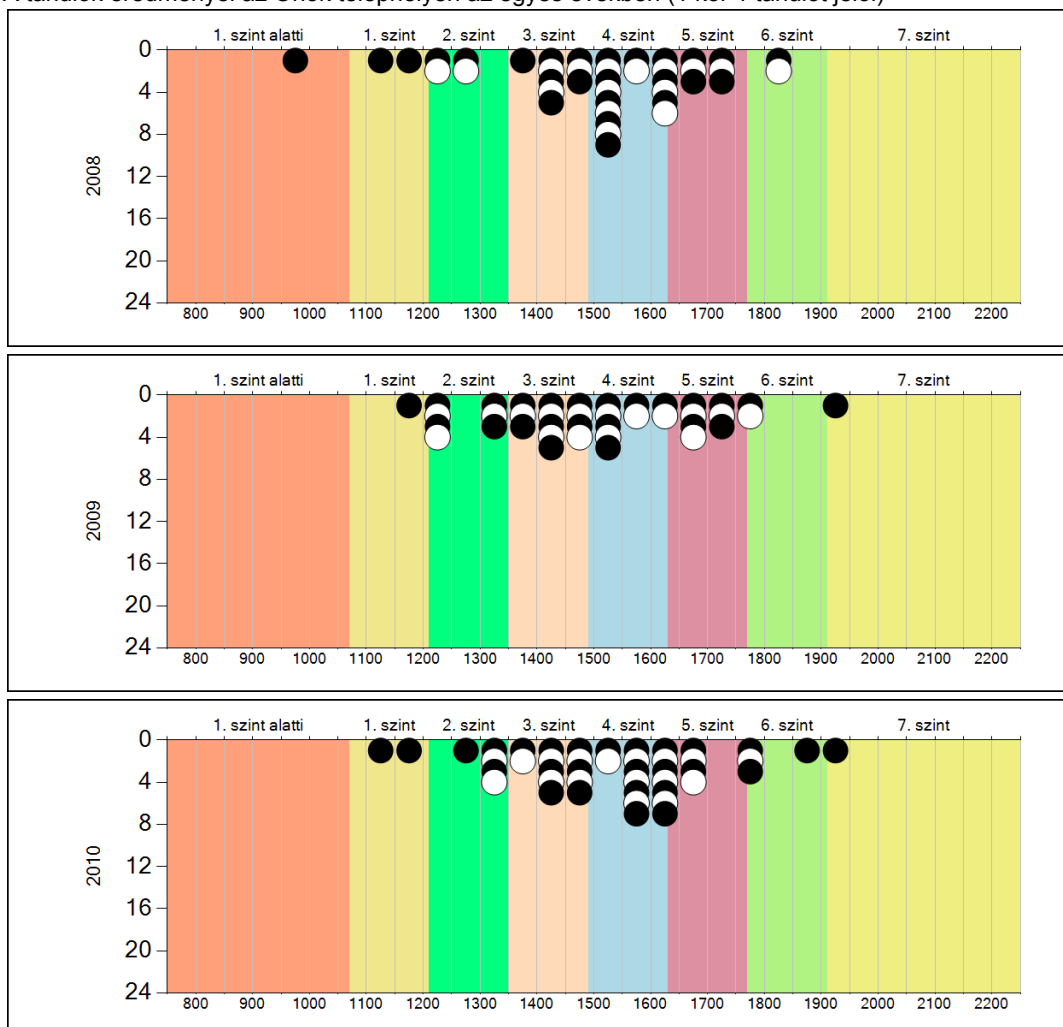
- ▲ A 2010. évi eredmény szignifikánsan magasabb
- Nincs szignifikáns változás a 2010. évi eredményekben
- ▼ A 2010. évi eredmény szignifikánsan alacsonyabb

Szövegtetés

4b

### A képességeloszlás alakulása a 6. évfolyamon

A tanulók eredményei az Önök telephelyén az egyes években (1 kör 1 tanulót jelöl)

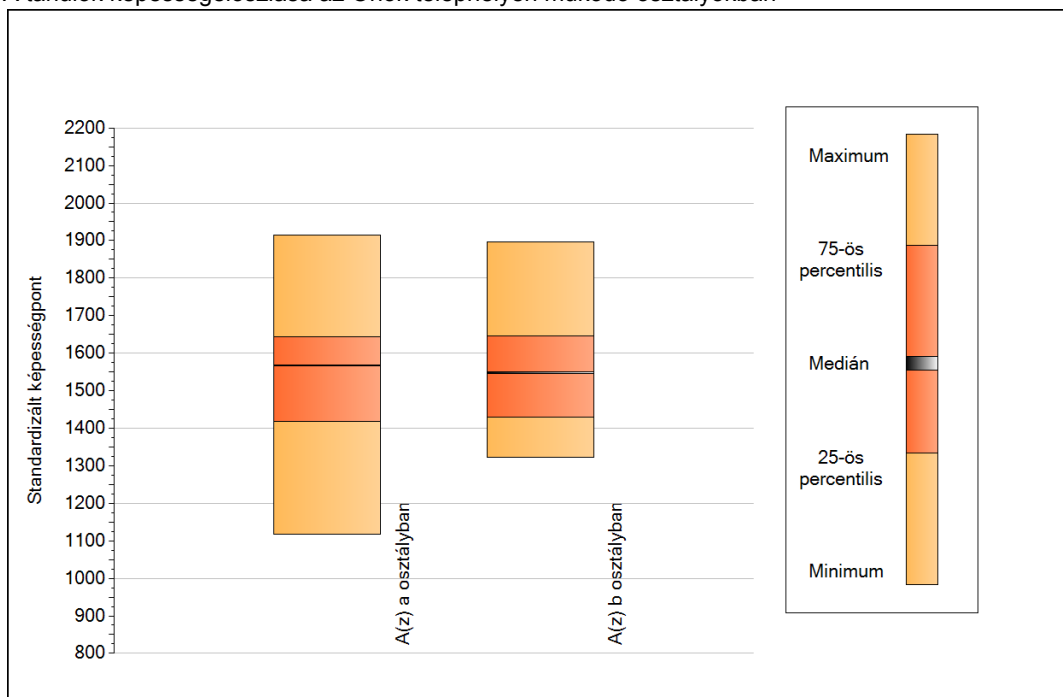


Szövegértés

5a

## A képességeloszlás néhány jellemzője osztályonként

A tanulók képességeloszlása az Önök telephelyén működő osztályokban



A tanulók képességeloszlása az Önök osztályaiban

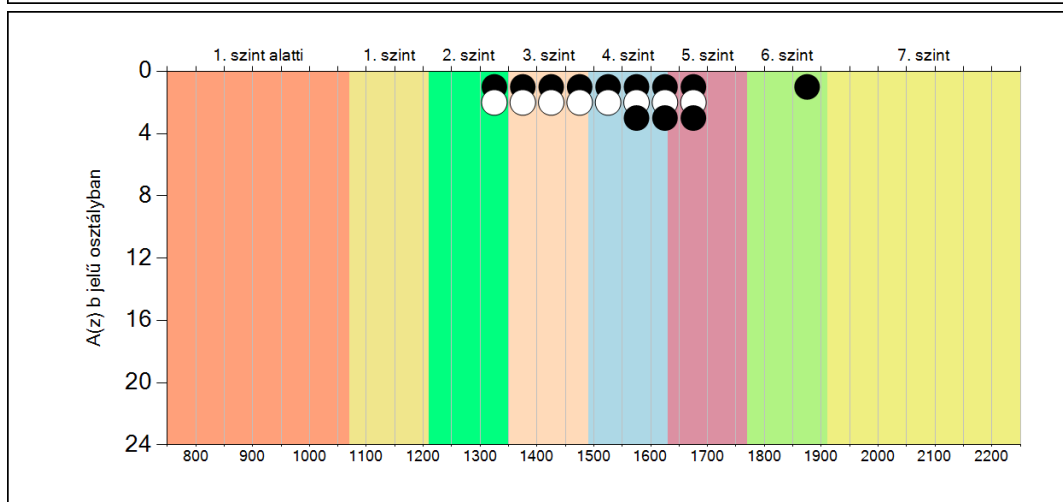
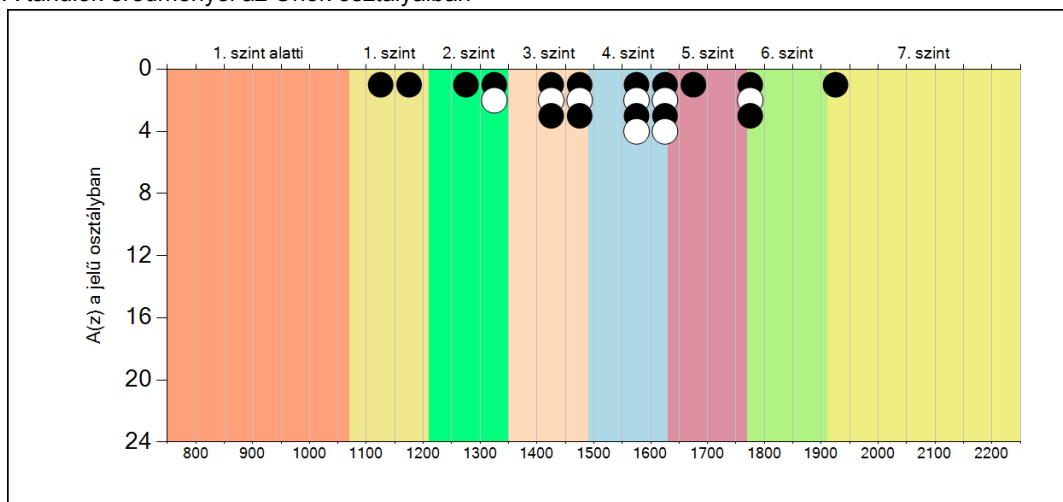
	Minimum	25 percent.	Medián	75 percent.	Maximum
<b>A(z) a osztályban</b>	1117	1417	1567	1644	1914
<b>A(z) b osztályban</b>	1323	1430	1549	1645	1895

Szövegértés

**5b**

**A képességeloszlás osztályonként**

A tanulók eredményei az Önök osztályaiban



Szövegértés